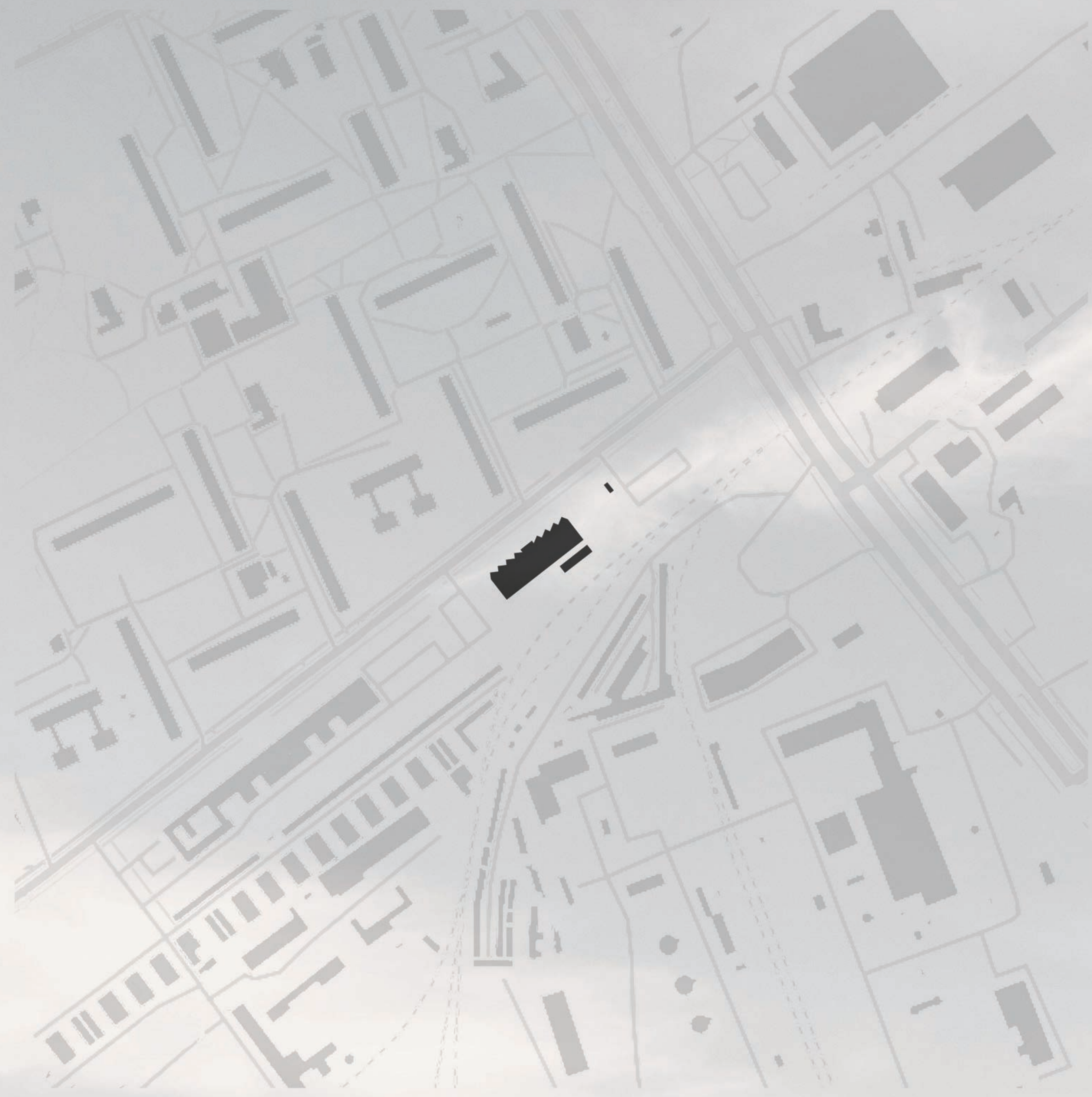
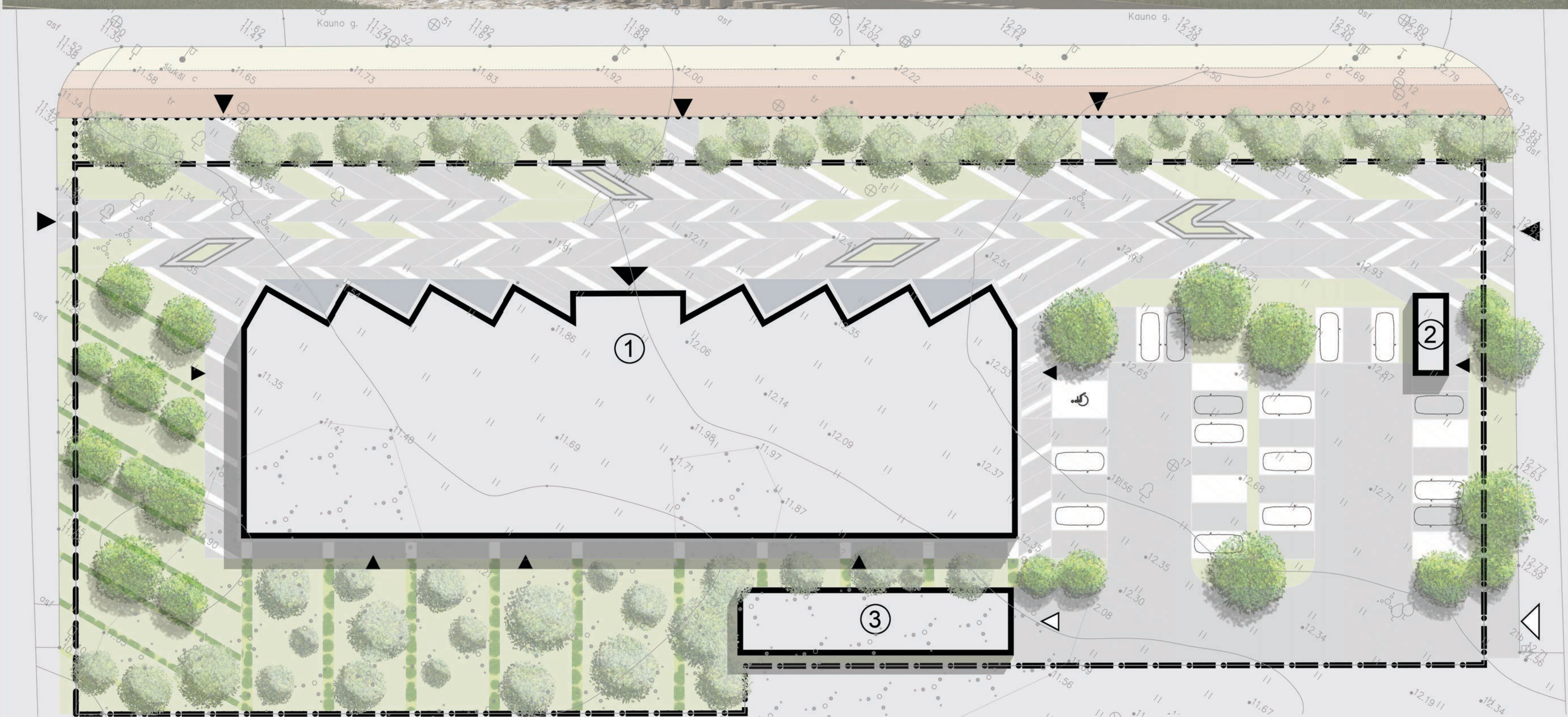


1111T1111

TEISMŲ PASTATO KAUNO G. 8, KLAIPĖDOJE,  
ATVIRAS PROJEKTO KONKURSAS





SKLYPO PLANO EKSPLIKACIJA M1:200

- Sklypo riba
- Konkurso riba
- ① Projektuojamas pastatas
- ② Projektuojama evakuacinė laiptinė
- ③ Projektuojamas pandusas
- ▲ Pagrindinis įėjimas į pastatą
- ▲ Įėjimas į pastatą
- ▲ Projektuojami įėjimai į sklypą
- △ Projektuojamas įvažiavimas į sklypą
- △ Projektuojamas įvažiavimas į požeminį parkingą

- Esami medžiai
- Projektuojami medžiai
- ▭ Projektuojama tamsi granito danga
- ▭ Projektuojama šviesi granito danga
- ▭ Projektuojama veja
- ▭ Projektuojami kūmai
- ▭ Esama dviračių tako danga
- ▭ Esama pėsčiųjų tako danga
- ▭ Esama veja
- ▭ Esama asfalto danga

- ▭ Sklypo elementas 1
- ▭ Sklypo elementas 2



SKLYPO ELEMENTAS 1



SKLYPO ELEMENTAS 2

NAUJAI SODINAMŲ MEDŽIŲ SCHEMA

FOTOVOLTINIŲ ELEMENTŲ SCHEMA

MEDINIŲ KONSTRUKCIJŲ KONCEPCIJOS SCHEMA

RYŠIŲ SCHEMA

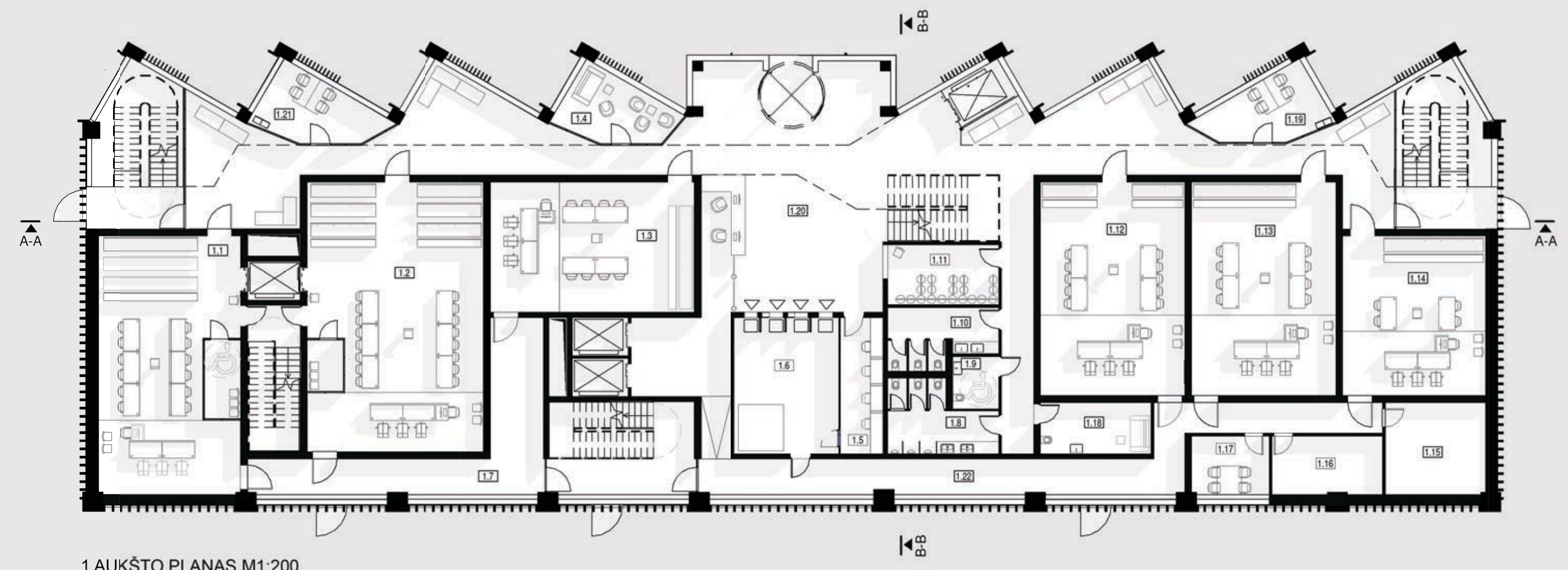




PATALPŲ FUNKCINĖ SCHEMA

- Administracinė zona (RAAT)
- Administracinė zona (KLAT)
- Administracinė zona (Bendro naudojimo)
- Viešoji zona (Bendro naudojimo)
- Viešoji zona (Teismų salės)
- Specialios paskirties zona
- Techninės patalpos
- Požeminis parkingas
- Viešieji ryšiai
- Tarnybiniai ryšiai

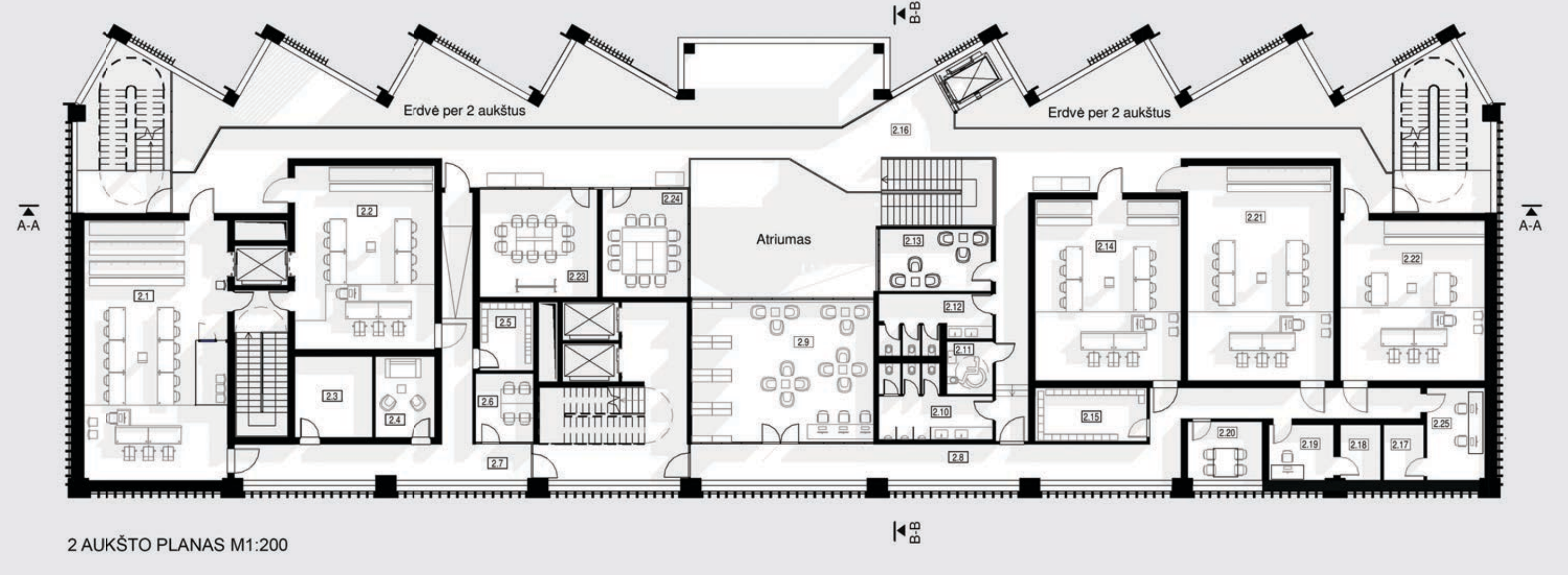




**1A Patalpų eksplikacija**

Nr.	Pavadinimas	Plotas
1.1	Salė Nr.2	80 m <sup>2</sup>
1.2	Salė Nr.1	110 m <sup>2</sup>
1.3	Salė Nr.4	64 m <sup>2</sup>
1.4	Laukiamasis liudytojams	16 m <sup>2</sup>
1.5	Susipažinimo su bylomis pat.	14 m <sup>2</sup>
1.6	Dokumentų priėmimo pat.	34 m <sup>2</sup>
1.7	Koridorius	22 m <sup>2</sup>
1.8	WC	11 m <sup>2</sup>
1.9	WC	6 m <sup>2</sup>
1.10	WC	10 m <sup>2</sup>
1.11	Drabužių saugykla	16 m <sup>2</sup>
1.12	Salė Nr.6	74 m <sup>2</sup>
1.13	Salė Nr.7	74 m <sup>2</sup>
1.14	Salė nr.9	55 m <sup>2</sup>
1.15	Pagalbinė pat.	22 m <sup>2</sup>
1.16	Pagalbinė pat.	14 m <sup>2</sup>
1.17	Teisėjų pasitarim. kamb.	10 m <sup>2</sup>
1.18	Motinos ir vaiko kambarys	14 m <sup>2</sup>
1.19	Proceso dalyv. pasitarim. kamb.	17 m <sup>2</sup>
1.20	Holas	283 m <sup>2</sup>
1.21	Proceso dalyv. pasitarim. kamb.	17 m <sup>2</sup>
1.22	Koridorius	59 m <sup>2</sup>
<b>Plotas:</b>		<b>1020 m<sup>2</sup></b>

1 AUKŠTO PLANAS M1:200



**2A Patalpų eksplikacija**

Nr.	Pavadinimas	Plotas
2.1	Salė Nr.3	88 m <sup>2</sup>
2.2	Salė Nr.5	61 m <sup>2</sup>
2.3	Tarnybinių stočių pat.	15 m <sup>2</sup>
2.4	Išlaptinto liudytojo ar nukentėjusio apklausos pat.	12 m <sup>2</sup>
2.5	Daiktinio įrodymo pat.	9 m <sup>2</sup>
2.6	Teisėjų pasitarim. kamb.	9 m <sup>2</sup>
2.7	Koridorius	35 m <sup>2</sup>
2.8	Koridorius	58 m <sup>2</sup>
2.9	Biblioteka	61 m <sup>2</sup>
2.10	WC	11 m <sup>2</sup>
2.11	WC	6 m <sup>2</sup>
2.12	WC	9 m <sup>2</sup>
2.13	Laukiamasis liudytojams	16 m <sup>2</sup>
2.14	Salė Nr. 11	62 m <sup>2</sup>
2.15	Apsaugos sistemų ir pastato valdymo įrangos pat.	13 m <sup>2</sup>
2.16	Koridorius	162 m <sup>2</sup>
2.17	Pagalbinė pat.	5 m <sup>2</sup>
2.18	Pagalbinė pat.	5 m <sup>2</sup>
2.19	Kitos darbo pat.	8 m <sup>2</sup>
2.20	Teisėjų pasitarim. kamb.	9 m <sup>2</sup>
2.21	Salė Nr. 8	72 m <sup>2</sup>
2.22	Salė Nr. 10	53 m <sup>2</sup>
2.23	Teisminės mediacijos pat.	30 m <sup>2</sup>
2.24	Konferensijų salė	22 m <sup>2</sup>
2.25	Kitos darbo pat.	12 m <sup>2</sup>
<b>Plotas:</b>		<b>842 m<sup>2</sup></b>

2 AUKŠTO PLANAS M1:200

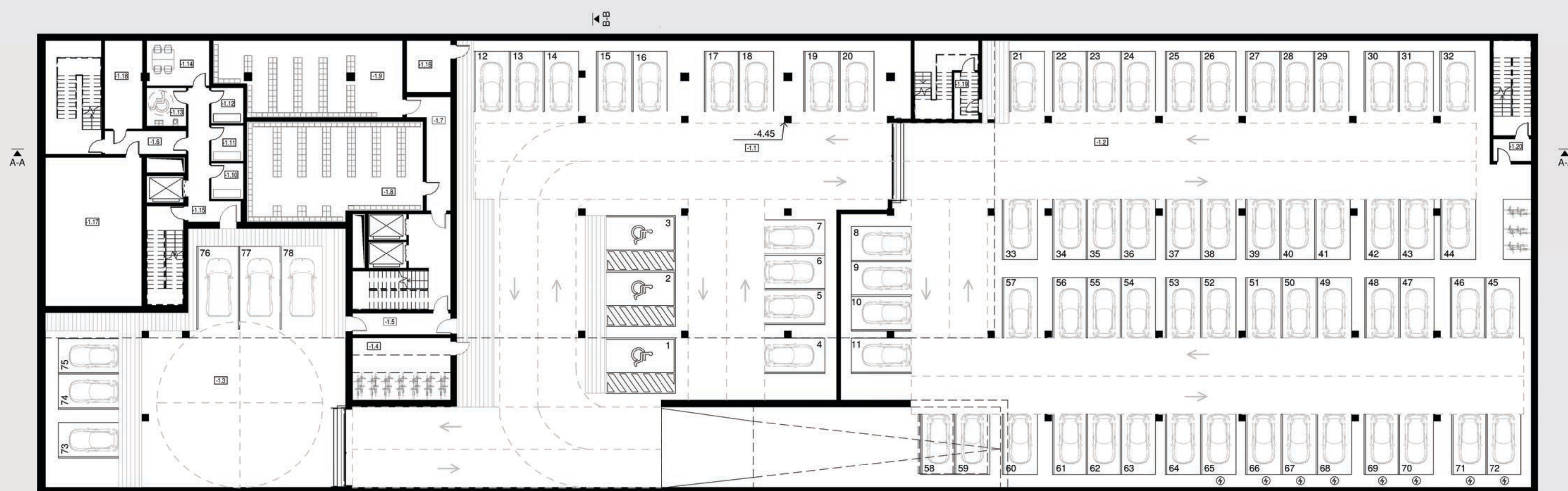


ŠIAURINIS FASADAS M1:200

VAKARINIS FASADAS M1:200



1111T1111

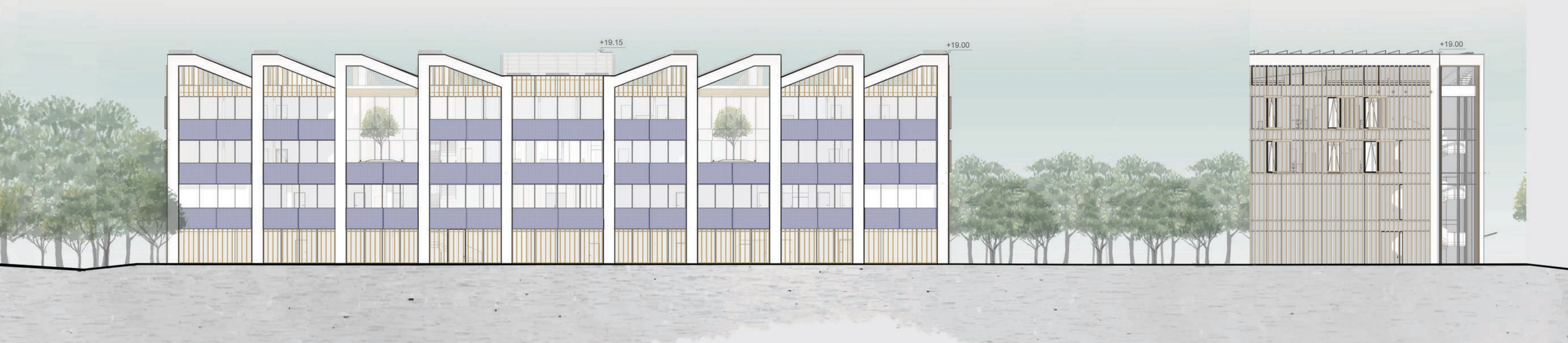


-1 AUKŠTO PLANAS M1:200

-1A Patalpų eksplikacija		
Nr.	Pavadinimas	Plotas
-1.1	Parkingas	1046 m <sup>2</sup>
-1.2	Parkingas	1413 m <sup>2</sup>
-1.3	Parkingas	318 m <sup>2</sup>
-1.4	Dviraičių saugykla	32 m <sup>2</sup>
-1.5	Tambūras	11 m <sup>2</sup>
-1.6	Koridorius	10 m <sup>2</sup>
-1.7	Koridorius	16 m <sup>2</sup>
-1.8	Dokumentų saugykla	87 m <sup>2</sup>
-1.9	Dokumentų saugykla	69 m <sup>2</sup>
-1.10	Laikina kamera	6 m <sup>2</sup>
-1.11	Laikina kamera	6 m <sup>2</sup>
-1.12	Laikina kamera	6 m <sup>2</sup>
-1.13	WC	8 m <sup>2</sup>
-1.14	Konvojaus pareigūnų pat.	15 m <sup>2</sup>
-1.15	Koridorius	18 m <sup>2</sup>
-1.16	Pagalbinė pat. (transporto)	12 m <sup>2</sup>
-1.17	Techninės pat.	74 m <sup>2</sup>
-1.18	Techninės pat.	17 m <sup>2</sup>
-1.19	Holas	6 m <sup>2</sup>
-1.20	Holas	4 m <sup>2</sup>
<b>Plotas:</b>		<b>3172 m<sup>2</sup></b>



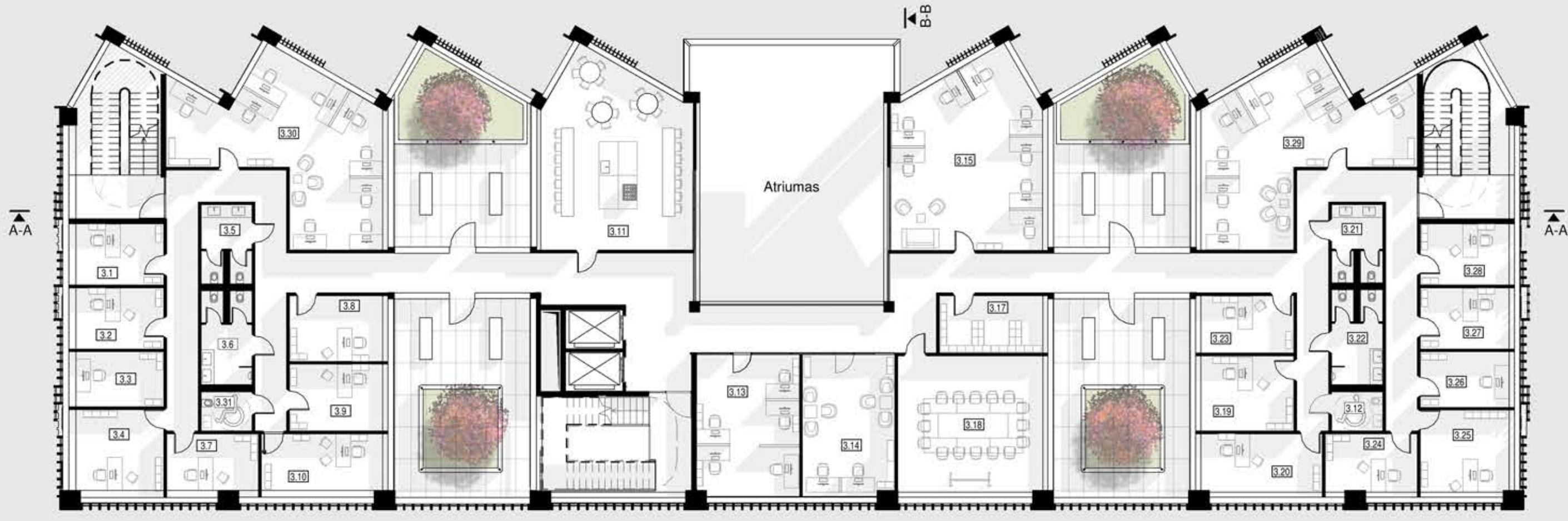
PJŪVIS B-B M1:200



PIETINIS FASADAS M1:200

RYTINIS FASADAS M1:200





3 AUKŠTO PLANAS M1:200



4 AUKŠTO PLANAS M1:200

3A Patalpų eksplikacija

Nr.	Pavadinimas	Plotas
3.1	Teisėjas 1	12 m <sup>2</sup>
3.2	Teisėjas 2	12 m <sup>2</sup>
3.3	Teisėjas 3	11 m <sup>2</sup>
3.4	Teisėjas 4	16 m <sup>2</sup>
3.5	WC	5 m <sup>2</sup>
3.6	WC	7 m <sup>2</sup>
3.7	Teisėjas 5	12 m <sup>2</sup>
3.8	Teisėjas 8	14 m <sup>2</sup>
3.9	Teisėjas 7	14 m <sup>2</sup>
3.10	Teisėjas 6	15 m <sup>2</sup>
3.11	Valgykla	60 m <sup>2</sup>
3.12	WC	4 m <sup>2</sup>
3.13	Teismo raštinės skyrius	33 m <sup>2</sup>
3.14	Vaikų priežiūros pat.	30 m <sup>2</sup>
3.15	Skrylių raštinių biurai	58 m <sup>2</sup>
3.16	Koridorius	196 m <sup>2</sup>
3.17	Einamųjų dokumentų saugojimo zona KLAAT	13 m <sup>2</sup>
3.18	Susitikimų pat. KLAAT	45 m <sup>2</sup>
3.19	Teisėjas 10	16 m <sup>2</sup>
3.20	Teisėjas 11	16 m <sup>2</sup>
3.21	WC	5 m <sup>2</sup>
3.22	WC	7 m <sup>2</sup>
3.23	Teisėjas 9	12 m <sup>2</sup>
3.24	Teisėjas 12	12 m <sup>2</sup>
3.25	Teisėjas 13	16 m <sup>2</sup>
3.26	Teisėjas 14	11 m <sup>2</sup>
3.27	Teisėjas 15	12 m <sup>2</sup>
3.28	Teisėjas 16	12 m <sup>2</sup>
3.29	Teisėjų padėjėjai	58 m <sup>2</sup>
3.30	Teisėjų padėjėjai	58 m <sup>2</sup>
3.31	WC	4 m <sup>2</sup>
<b>Plotas:</b>		<b>796 m<sup>2</sup></b>

4A Patalpų eksplikacija

Nr.	Pavadinimas	Plotas
4.1	Teisėjas 17	12 m <sup>2</sup>
4.2	Teisėjas 18	12 m <sup>2</sup>
4.3	Teisėjas 19	11 m <sup>2</sup>
4.4	Teisėjas 20	17 m <sup>2</sup>
4.5	Teisėjas 21	12 m <sup>2</sup>
4.6	WC	5 m <sup>2</sup>
4.7	WC	7 m <sup>2</sup>
4.8	Teisėjas 22	16 m <sup>2</sup>
4.9	Teisėjas 23	14 m <sup>2</sup>
4.10	Teismo kancleris	15 m <sup>2</sup>
4.11	Teismo padaliniių ir kiti teismo darbuotojai	59 m <sup>2</sup>
4.12	Teismo posėdžių sekretoriai	58 m <sup>2</sup>
4.13	Teismo posėdžių sekretoriai	59 m <sup>2</sup>
4.14	Koridorius	199 m <sup>2</sup>
4.15	Teismo pirmininkas 1	19 m <sup>2</sup>
4.16	Teismo pirmininkas 2	19 m <sup>2</sup>
4.17	Teismo pirmininkas 3	18 m <sup>2</sup>
4.18	Teismo pirmininko patarėjai	20 m <sup>2</sup>
4.19	Susitikimų pat. RAAT	19 m <sup>2</sup>
4.20	Einamųjų dokumentų saugykla	7 m <sup>2</sup>
4.21	Teisėjas 2 RAAT	12 m <sup>2</sup>
4.22	Teismo raštinės skyrius RAAT	31 m <sup>2</sup>
4.23	Kiti teismo darbuotojai RAAT	16 m <sup>2</sup>
4.24	Teisėjo padėjėjai RAAT	28 m <sup>2</sup>
4.25	Teisėjas 1 RAAT	12 m <sup>2</sup>
4.26	Teismo posėdžių sekretoriai RAAT	31 m <sup>2</sup>
4.27	WC	5 m <sup>2</sup>
4.28	WC	8 m <sup>2</sup>
4.29	Finansų skyriaus darbuotojai	10 m <sup>2</sup>
4.30	Teisėjas 5 RAAT	12 m <sup>2</sup>
4.31	Teisėjas 4 RAAT	12 m <sup>2</sup>
4.32	WC	15 m <sup>2</sup>
<b>Plotas:</b>		<b>797 m<sup>2</sup></b>



PJŪVIS A-A M1:200

